

woningstichting
weststellingwerf



WONINGSTICHTING WESTSTELLINGWERF

Postbus 116, 8470 AC WOLVEGA

Bezoekadres: Keiweg 14

Telefoon 0561 - 61 38 15

E-mail : info@wstweststellingwerf.nl

Website: www.wstweststellingwerf.nl

TE HUUR IN WOLVEGA



HAULERDWARSWEG 24

In woongebouw Frieslandia (bouwjaar 2004) is op de eerste verdieping een hoekappartement (totale oppervlakte \pm 90 m²) met 2 slaapkamers te huur.

Frieslandia is gelegen nabij het centrum van Wolvega, dichtbij het station en uitvalswegen naar alle windstreken.

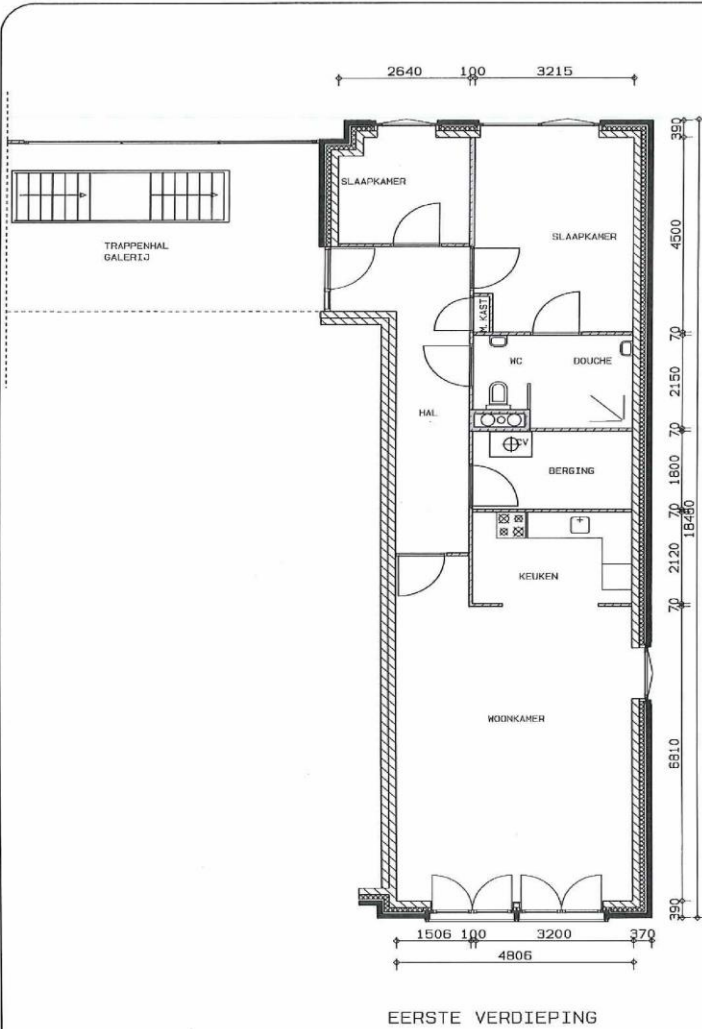
Het woongebouw is voorzien van een ondergrondse parkeergarage, lift en een video intercominstallatie.

Energie label: A.

De bruto huurprijs bedraagt € 786,45 per maand, inclusief servicekosten (onderhoud groenvoorziening, parkeerplaats) en glasverzekering.

Voorkeur: Leeftijd minimaal 50 jaar.

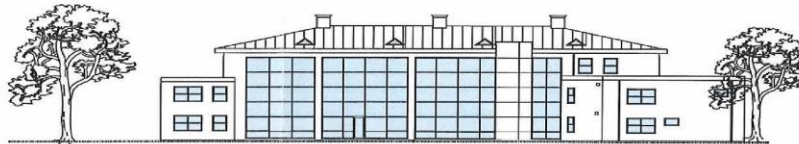
Voor meer informatie en/of bezichtiging kunt u contact opnemen met de afdeling Klanten en service (Verhuur- en Bewonerszaken) telefoon 0561 - 61 38 15 of vhbz@wstweststellingwerf.nl.



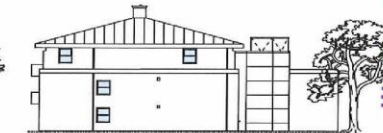
Voorgevel OOSTGEVEL
(Heerenveenseweg)



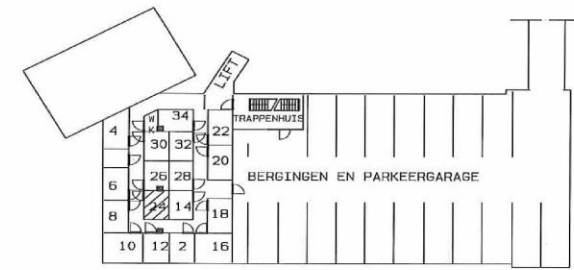
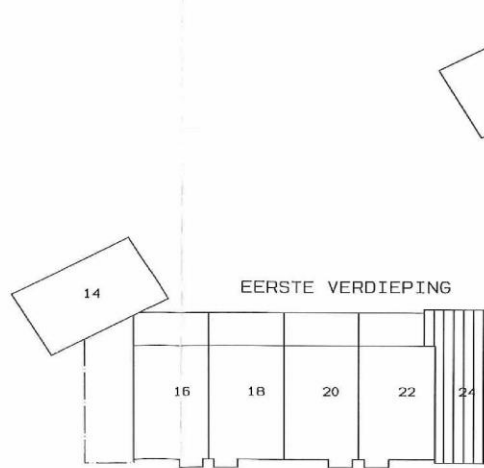
ZUIDGEVEL



WESTGEVEL



NOORDGEVEL



AAN DEZE TEKENING KUNNEN GEEN RECHTEN WORDEN ONTLEEND

Onderwerp : GEVELS + PLATTEGRONDEN	Schaal	1: 100	Datum	Complex
	Get.	3pin	12-5-03	
	Gew.			151
	Adres	Haulerdwarsweg 24 Wolvega		

woningstichting weststellingwerf



INKOMENSTOETS 2020!

Op basis van de Woningwet wijst Woningstichting Weststellingwerf minimaal 90% van haar huurwoningen toe aan huishoudens met een inkomen tot € 39.055 (prijspeil 2020). Woningcorporaties zijn verplicht om het inkomen van huurders te toetsen bij een nieuwe verhuring.

Voordat uw inschrijving en reacties op woningen behandeld worden, dienen onderstaande gegevens bij ons in bezit te zijn:

- De inkomensverklaring of een kopie van de definitieve belastingaanslag over 2018.

Het gaat hier om de inkomensgegevens van zowel de aanvrager als de eventuele partner of medebewoner (niet van inwonende kinderen), zoals die op de inschrijving voor woningzoekenden staan vermeld. Ook als de partner of medebewoner **géén** inkomen heeft.

Zonder deze gegevens kunnen wij uw reactie op ons woningaanbod niet in behandeling nemen en zijn wij genooddaakt de woning aan een andere kandidaat aan te bieden.

INKOMENSVERKLARING 2018

U kunt de inkomensverklaring 2018 met uw DigiD bij de belastingdienst opvragen.




De inkomensverklaring 2018 kunt u ook gratis aanvragen via de belastingtelefoon: 0800 - 0543.

Zorg dan dat uw Burgerservicenummer (BSN) bij de hand heeft. Het duurt gemiddeld 5 werkdagen voor u het formulier heeft ontvangen.

Er zal u op het moment van toetsing gevraagd worden om een document te ondertekenen, waarmee u verklaart dat de verstrekte informatie volledig is.

VOOR WELKE WONINGEN KOMT U IN AANMERKING?

In onderstaande tabel leest u afhankelijk van uw inkomen en huishoudengrootte voor welke huurwoningen u in aanmerking komt.

In welke huurwoning kan ik terecht vanaf 1 januari 2020? (prijspeil 2020)			
1 persoonshuishouden (tot 66 jaar + 4 mnd.) ➤ 66 jaar + 4 mnd.	Max. inkomen: € 23.225		Inkomen tussen € 23.225 en € 39.055
	Max. inkomen: € 23.175		€ 23.175 en € 39.055
2-persoonshuishouden (incl. kinderen, tot 66 jaar + 4 mnd.) ➤ 66 jaar + 4 mnd.	Max. inkomen: € 31.550		Inkomen tussen € 31.550 en € 39.055
	Max. inkomen: € 31.475		€ 31.475 en € 39.055
3 of meer- persoons- huishoudens (incl. kinderen, tot 66 jaar + 4 mnd.) ➤ 66 jaar + 4 mnd.		Max. inkomen: € 31.550	Inkomen tussen € 31.550 en € 39.055
		Max. inkomen: € 31.475	€ 31.475 en € 39.055
			
	Huurwoning tot € 619,01 kale huur	Huurwoning tot € 663,40 kale huur	Huurwoning tot € 737,14 kale huur